

PŮDORYS DEMONTÁŽE ZTI

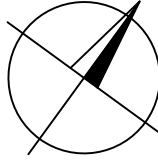
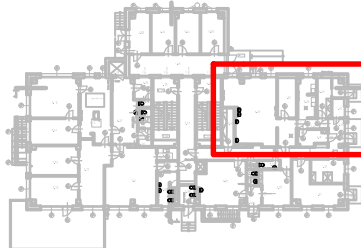
LEGENDA DEMONTÁŽE ZTI:

- D Baterie–dřezová DEMONTÁŽ
- RV rohový ventil DEMONTÁŽ
- VV ventil výtokový DEMONTÁŽ
- DEMONTÁŽ POTRUBÍ KANALIZACE
- DEMONTÁŽ POTRUBÍ STUDENÉ VODY
- DEMONTÁŽ POTRUBÍ TEPLÉ VODY
- DEMONTÁŽ POTRUBÍ CÍRKULACE
- DEMONTÁŽ VPUSTI
- DEMONTÁŽ STOUPACÍHO POTRUBÍ KANLIZACE
- K1 DN75 – DEMONTÁŽ V ROZSAHU OD VSPUSTI DO SUTERÉNU
- K2 DN110 – DEMONTÁŽ V CELÉ VÝŠCE PODLAŽÍ OD PODLAHY 2NP AŽ DO SUTERÉNU
- K3 DN75 – DEMONTÁŽ V ROZSAHU OD DŘEZU DO SUTERÉNU
- K4 DN110 – DEMONTÁŽ V MÍSTĚ PODLAHY TAK ABY NEZASAHovalo KOLENO NAD ČISTOU ÚROVEŇ NOvé PODLAHY
- K5 DN75 – DEMONTÁŽ STÁVAJÍCÍHO ODPADU PO ÚROVEŇ PODLAHY
- V1 – VODOVOD SV, TV, CV – DEMONTÁŽ V CELÉ VÝŠCE PODLAŽÍ OD STROPU V 1NP AŽ DO SUTERÉNU
- DEMONTÁŽ PŘIPOJOVACÍHO POTRUBÍ K OTOPNÝM TĚLESŮM, ODBOČKY ZASLEPIT. U TĚLESA VPRAVO BUDE ODBOČKA VYUŽITA PRO NÁPOJENÍ NOvéHO TĚLESA NA VĚTEV.
- DEMONTÁŽ OTOPNÉHO TĚLESA

LEGENDA STÁVAJÍCÍHO ROZMÍSTĚNÍ VYBAVENÍ:

- ① STŮL NEREZOvÝ S POLICÍ 1500x700 mm
- ② STŮL NEREZOvÝ S POLICÍ 1670x700 mm
- ③ STŮL NEREZOvÝ SE ŠUPLÍKY 1400x800 mm
- ④ UNIVERZÁLNÍ ROBOT RM 40HI-E (400/3N/50)
- ⑤ ŽIDLE KULATÁ
- ⑥ STŮL PRACOVNÍ NEREZOvÝ SE ŠUPLÍKY 1000x700 mm
- ⑦ STŮL NEREZOvÝ SE ŠUPLÍKY 1900x800 mm
- ⑧ VODNÍ LÁŽEŇ POJÍZDNÁ REDFOX VLPD 3120 1260x680 mm (230/50) 2,1 kW
- ⑨ STŮL NEREZOvÝ POJÍZDNÝ 800x500 mm
- ⑩ KONVEKTOMAT RETIGO DA6, celkový příkon: 10,2 kW, napětí: 400V / 5Hz – rozměr: 920x770x770 mm
- ⑪ ELEKTRICKÝ SPORÁK STARŠÍ – NEBUDE POUŽITÝ PŘI STAVEBNÍ ÚPRAVĚ
- ⑫ ELEKTRICKÝ SPORÁK SE 40 AR (400/3N/50) 14 kW
- ⑬ POLICE 1200x350 mm
- ⑭ DŘEZ NEREZOvÝ 700x700 mm – NEBUDE POUŽITÝ PŘI STAVEBNÍ ÚPRAVĚ
- ⑮ NEREZOvÝ STŮL S DŘEZEM 1945x705 mm
- ⑯ DVOJITÝ DŘEZ 1310x700 mm
- ⑰ ELEKTRICKÁ SKLOPNÁ PÁNEV P13 (380/3N/50) 6 kW
- ⑱ LEDNICE S MRAZNIČKOU – NEBUDE POUŽITA PŘI STAVEBNÍ ÚPRAVĚ
- ⑲ MYČKA
- ⑳ NEREZOvÝ STŮL S DŘEZEM
- ㉑ SKŘÍŇKA ZÁVĚSNÁ 350x1500 mm
- ㉒ SKŘÍŇKA ZÁVĚSNÁ 350x1200 mm

ŘEŠENÁ ČÁST SO01



0,000 = XXX,XX m n.m. BpV

<div><div></div><div><div>www.hamrozi.cz</div><div>hamrozi@iol.cz</div></div><div><div>HAMROZI s.r.o.</div><div>sídlo: Polní 411, 739 61 Třinec</div><div>provozovna: Jablunkovská 50, 737 01 Český Těšín</div></div><div><div></div><div></div><div></div><div></div><div></div></div></div>			ČÍSLO PARE:	
<div><div>ZODPOVĚDNÝ PROJEKTANT:</div><div>Ing. David ŠOTKOVSKÝ</div></div> <div><div>VYPRACOVAL:</div><div>Ing. David ŠOTKOVSKÝ</div></div> <div><div>AUTORIZOVANÝ PROJEKTANT:</div><div>Ing.Arch. Alena VOJTECHOVSKÁ</div></div>			ZMĚNA ČÍSLO:	
<div><div>MÍSTO STAVBY:</div><div>Máchova 1134, 739 61 Třinec</div></div> <div><div>INVESTOR:</div><div>Centrum sociální pomoci Třinec, příspěvková organizace</div></div> <div><div>NÁZEV PROJEKTU:</div><div>„CSPT Třinec, Máchova č. 1134 - Generální oprava vnitřních rozvodů vody a kanalizace“ SO 1 - Oprava kuchyně (výměna rozvodů vody, kanalizace a elektroinstalace v kuchyni)</div></div> <div><div>NÁZEV VÝKRESU:</div><div>PŮDORYS DEMONTÁŽE ZTI</div></div>			RAZÍTKO AUTORIZOVANÉ OSOBY	
<div><div>ARCHIV. Č.:</div><div>322017</div></div> <div><div>POČET A4:</div><div>4 x A4 (594x420 mm)</div></div> <div><div>STUPEŇ:</div><div>DPS</div></div> <div><div>DATUM:</div><div>září 2017</div></div> <div><div>MĚŘITKO:</div><div>1:50</div></div> <div><div>OBJEKT:</div><div>SO01</div></div> <div><div>ČÍSLO VÝKRESU:</div><div>D.1.4.d.02</div></div>				